

Déjate llevar contemplando el paisaje de La Axarquía en un fascinante viaje a través del tiempo geológico, millones de historias y años te esperan...



# Geología II

Alcaucín (Málaga)



**8 de Mayo de 2011**

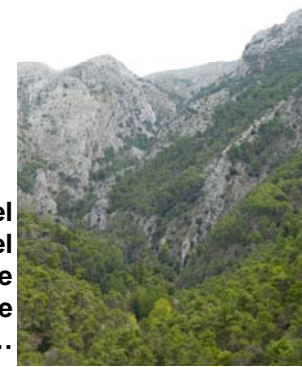


Animáte a viajar con nosotros, te proponemos un viaje en el tiempo y en el espacio. Si estás interesado nos vemos el próximo **domingo 8 de mayo de 2011**, a las 9'30 horas, en el Ayuntamiento de Alcaucín. Súbete a bordo, te recibiremos encantados, estamos seguros que habrá conversación para rato, y entre todos haremos del GEOLOGÍA11 de ALCAUCÍN (MÁLAGA) un evento que esperamos quede en el recuerdo. Porque cómo olvidar una historia de millones de años, cómo olvidar un paisaje, cómo olvidar a ese compañero de viaje, cómo olvidar que en estas montañas nos dejamos acariciar una mañana de mayo por un aire cálido y fresco a la vez, cómo olvidar que hemos descubierto algunos secretos de la Naturaleza... que estaban ahí, tan cerca. Esperamos tener la oportunidad de intercambiar impresiones contigo, que eres el verdadero protagonista, y hablar de las piedras, del agua, de las cimas, de terremotos, y de tantas cosas que están presentes en nuestra propia vida. Ya sabes que cuentas con nosotros, en dos líneas nos presentamos, los geólogos que te acompañarán son : Francisco Manuel Alonso Chaves (Universidad de Huelva), Juan José Durán Valsero (Instituto Geológico y Minero de España), Miguel Orozco Fernández y José Benavente (Universidad de Granada). Nuestro agradecimiento a todas las instituciones que han hecho posible este evento y particularmente a ti que nos has acompañado.



En la **Parada 1** hablaremos de El Boquete de Zafarraya, de la Mesa de Zalia, de sedimentos y del encuentro de dos mundos hace millones de años: Las Zonas Externas y las Zonas Internas de las Cordilleras Béticas...

En la **Parada 2** charlaremos del levantamiento alpino de las montañas en el sureste de la Península Ibérica, del choque de placas, del Río Alcazar, de la erosión, de mármoles, de las fallas de Sierra Tejeda...



Sociedad Geológica España



Universidad de Huelva



Instituto Geológico y Minero de España



Excmo. Ayuntamiento de Alcaucín  
A. C. "Arilo"



En la **Parada 3**, en el refugio de El Alcazar asistiremos al nacimiento de una roca muy especial: el travertino, y le seguiremos la pista a los desprendimientos rocosos que se observan...



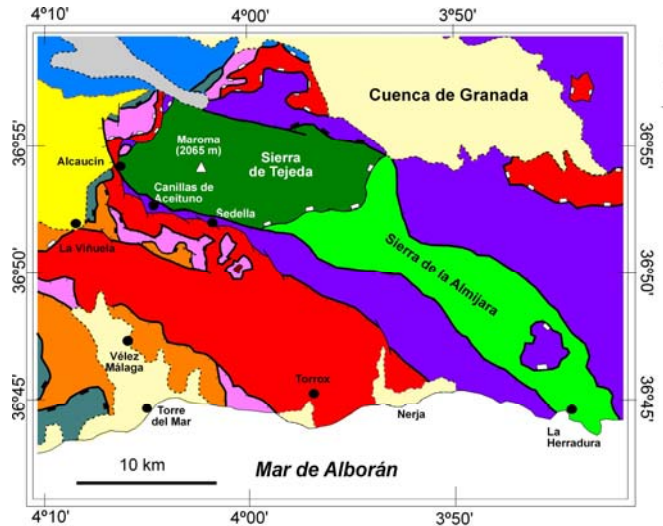
En la **Parada 4**, después de dejar atrás las Canteras le echaremos un vistazo al Mar de Alborán, buscaremos la Maroma y nos dejaremos sorprender por el paisaje de la Axarquía malagueña... una postal para el recuerdo.



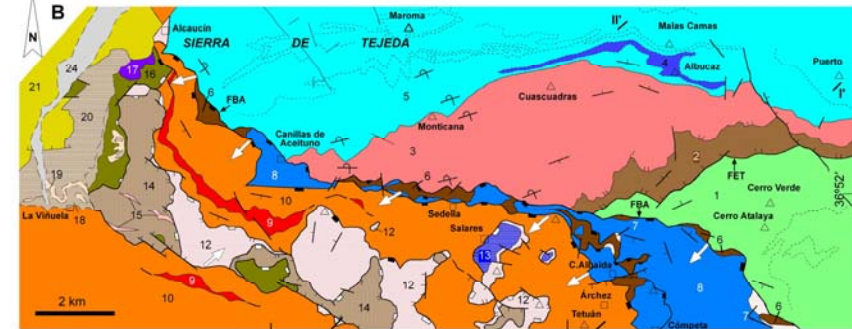
En la **Parada 5**, antes de despedirnos, trataremos de comprender que La Tierra es un planeta maravilloso, que merece la pena conocerlo, sentirlo, vivirlo, que tiene sus propios geo-rítmos, en uno de ellos, durante la noche del Día de Navidad de 1884... los habitantes de Alcaucín tuvieron oportunidad de conocer esa energía interior de nuestro planeta que se irradia en todas direcciones.



### MAPA GEOLÓGICO DE LAS SIERRAS DE TEJEDA Y ALMIJARA



### MAPA GEOLÓGICO DE LA VERTIENTE SUR DE SIERRA TEJEDA



*Hacia las 14 horas, y por cortesía del Excmo. Ayuntamiento de Alcaucín, podremos compartir un aperitivo entre todos los participantes... No te olvides, contamos contigo.*



Universidad de Huelva



Instituto Geológico y Minero de España



Excmo. Ayuntamiento de Alcaucín A. C. "Arilo"